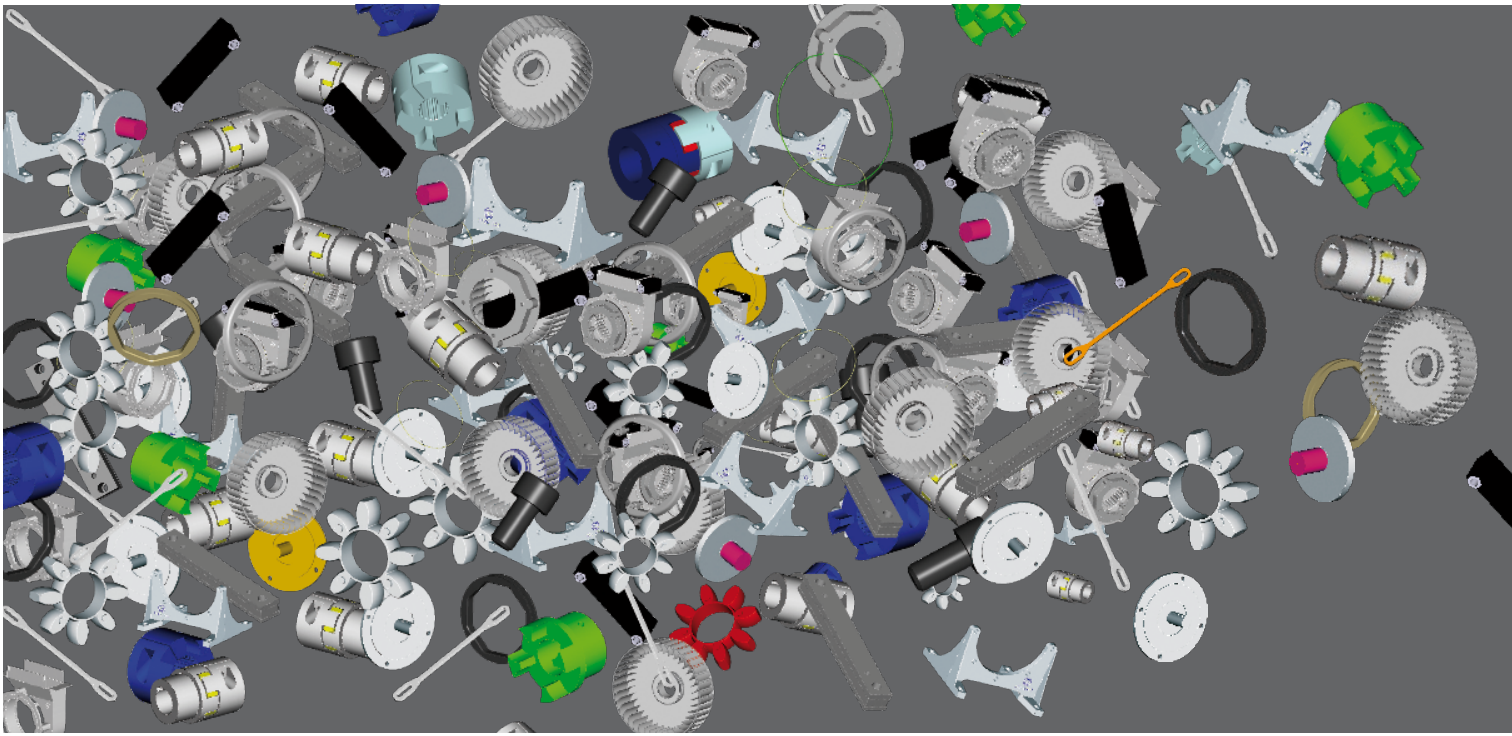


VERSCHENKEN SIE ZEIT?

Wir schon

www.fluidware3d.com

FLUIDWARE® 3D
ACCELERATING YOUR PROGRESS



GESCHENKTE ZEIT

3D-Baugruppen online konfigurieren

FLUIDWARE®3D grenzt sich gegenüber üblichen Konfigurations-Tools dadurch ab, dass es in wenigen sinnvollen Auswahlritten den Konstrukteur bei der Suche nach den richtigen Komponenten unterstützt und nur solche Optionen zulässt, die realisierbar sind. In wenigen Minuten stellt der User nicht nur die richtig konfigurierte Baugruppe zusammen, vielmehr stehen ihm alle relevanten Komponenten unmittelbar nach der Konfiguration als 3D-Modell zur Verfügung. FLUIDWARE®3D entlastet den Konstrukteur und hilft ihm täglich wertvolle Zeit einzusparen.

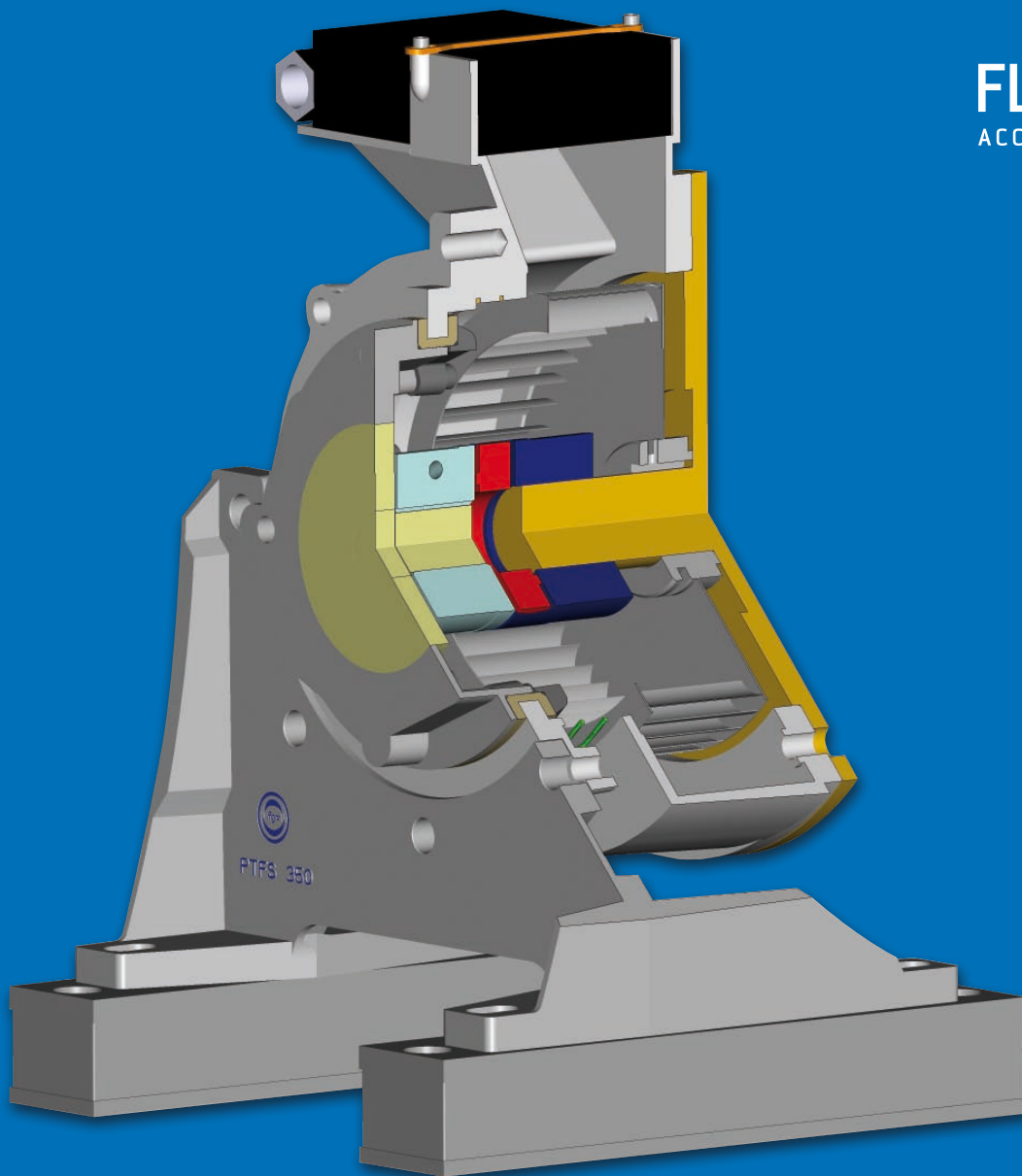
www.fluidware3d.com

Weitere Konfiguratoren für z.B. Öltanks und Ölkühler in Vorbereitung.

VERSCHENKTE ZEIT

Einzelkomponenten suchen

Viele Hersteller bieten als Service 3D-Konfiguratoren an, die jedoch lediglich einzelne Komponenten zur Verfügung stellen. Die Frage, ob und wie sich diese Einzelkomponenten als Baugruppe sinnvoll zusammenstellen lassen, lässt sich mittels dieser Konfigurationen nicht beantworten. Es bleibt weiterhin dem Konstrukteur überlassen, dies manuell und im Zweifelsfall für jede Komponente einzeln zu überprüfen.



FLUIDWARE® 3D
ACCELERATING YOUR PROGRESS

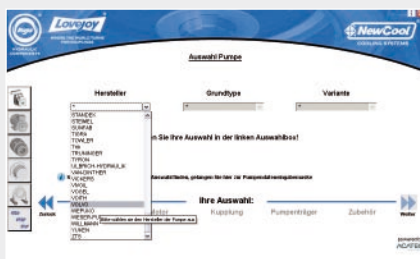
powered by
ACATEC®
rapid sales & engineering

IN DREI SCHRITTEN ZUR 3D-BAUGRUPPE



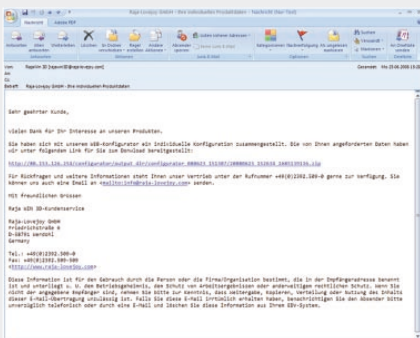
SCHRITT 1: DIE REGISTRIERUNG

Unmittelbar nach der Registrierung erhalten Sie Ihre persönlichen Zugangsdaten zu FLUIDWARE®3D via eMail zugeschickt. Nach dem Log-In stehen Ihnen nun weit über **5000 verschiedene Pumpentypen von über 100 der weltweit führenden Pumpenherstellern** zur Auswahl. Dank der Integration des ausgesuchten RAJA LOVEJOY Programms an Kupplungen für stationäre und mobile Anwendungen sowie starrer und gedämpfter Pumpenträger für IEC-Motoren samt den entsprechenden Zubehörkomponenten ermöglicht es FLUIDWARE®3D, online die Baugruppe Ihrer Wahl zu konfigurieren.



SCHRITT 2: DIE KONFIGURATION

Die Konfiguration Ihrer 3D-Baugruppe beginnen Sie mit der Auswahl der **Pumpe**. In der FLUIDWARE®3D Datenbank sind alle gängigen Pumpentypen der führenden Pumpenhersteller hinterlegt: Sie wählen zwischen dem **Hersteller**, der **Grundtype** und der jeweiligen **Variante** aus. Wählen Sie anschließend den entsprechenden Motor aus: hier differenzieren Sie zwischen **Motortyp**, **Drehzahl**, **Leistung in kW**, **Baugröße**, **Bauform** und dem **Flansch Ø**. Es folgt die Auswahl der **Kupplung**, die über **Antrieb**, **Abtrieb** und das entsprechende **Kupplungselement** konfiguriert wird. Beim Modul **Pumpenträger** wählen Sie zwischen **starr**, **gedämpften und/oder Kühlpumpenträgern** aus und bestimmen die Art und Weise der Sonderbearbeitung wie Montage- oder Leckage-Bohrungen (falls realisierbar). Unter Zubehör können Sie ergänzend **Pumpenträgerfüße** sowie **Dämpfungsleisten- und Ringe** Ihrer Konfiguration hinzufügen. Um die Konfiguration abzuschließen, wählen Sie noch das Exportformat für Ihre Konfiguration. Folgende Dateiformate in 3D oder wahlweise 2D stehen zur Verfügung: **STEP, IGES, DXF sowie PDF**.



SCHRITT 3: DER DATEI-DOWNLOAD

Nachdem Sie Ihre Konfiguration beendet haben, werden Sie per eMail darüber informiert, dass Ihre 3D-Baugruppe berechnet wurde und erhalten einen Link, um die fertigen Daten downloaden zu können.



Raja-Lovejoy GmbH
Friedrichstraße 6
D-58791 Werdohl

Phone +49/2392/509-0
Fax +49/2392/509-509

info@rajalovejoy.com
www.rajalovejoy.com