

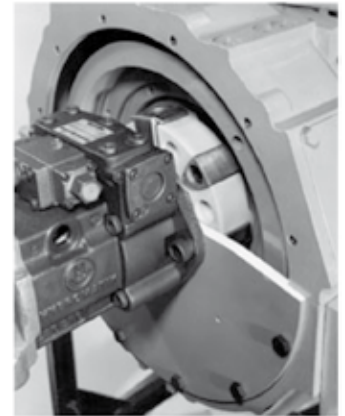
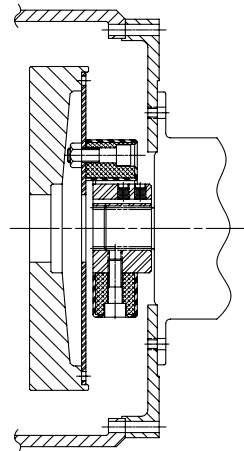
Lovejoy-Pumpenmontageplatten *Lovejoy pump mounting plates*

Pumpenmontageplatten von Lovejoy komplettieren Ihre Motoren-, Kupplungs- und Hydraulikpumpeneinheiten. Diese Platten liefern eine einfache Montage von Pumpen an Motoren-Schwungradgehäusen. Pumpenmontageplatten sind in zwei Standardtypen erhältlich: flache oder Abstandstypen. Montageplatten sind verfügbar für alle SAE-Gehäusegrößen 1 bis 6 und alle SAE-Hydraulikpumpentypen von A bis D. DIN-Hydraulikpumpenführungen und Schraubenmuster sind ebenso erhältlich.

HINWEIS: Die Pumpenmontageplatte wird zur besseren Anschauung auf dem Photo rechts als Schnittmodell gezeigt.

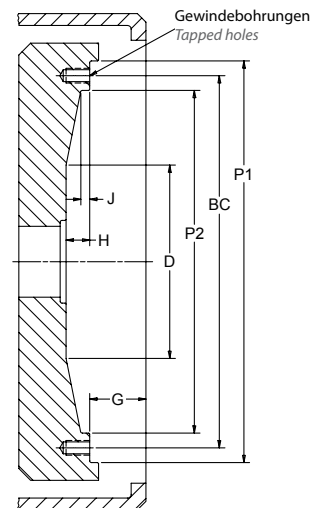
Lovejoy pump mounting plates complete your engine, coupling, and hydraulic pump package. These plates provide easy mounting of pumps to the engine flywheel housing. Pump mounting plates are available in two standard types: flat and spacer types. Stock plates are available for all SAE housings size 1 to 6 and all types of SAE A to D hydraulic pumps. DIN hydraulic pump pilot and bolt patterns also available.

NOTE: Pump mounting plate is cut away in photo to right, for clarity.



SAE J620 Abmessungen (mm) SAE J620 Dimension reference (mm)

Nominale Kupplungs-Größe <i>Nominal clutch size</i>	Führung Pilot <i>P1</i>	Schrauben-Kreis <i>Bolt circle BC</i>	G	H	J	P2	D	Gewindelöcher <i>Tapped holes</i>	
								Anz. No.	Größe Size
6-1/2	215.90	200.03	30.2	12.7	9.7	184.2	127.0	6	5/16"-18
7-1/2	241.30	222.25	30.2	12.7	12.7	206.4	-	8	5/16"-18
8	263.53	244.48	62.0	12.7	12.7	225.4	-	6	3/8"-16
10	314.33	295.28	53.8	15.7	12.7	276.2	196.9	8	3/8"-16
11-1/2	352.43	333.38	39.6	28.4	22.4	314.3	203.2	8	3/8"-16
14	466.73	438.15	25.4	28.4	22.4	409.6	203.2	8	1/2"-13
16	517.53	488.95	15.7	28.4	22.4	460.4	1905.0	8	1/2"-13
18	571.50	542.93	15.7	31.8	31.8	498.5	254.0	6	5/8"-11
21	673.10	641.35	0.0	31.8	29.2	584.2	-	12	5/8"-11
24	733.43	692.15	0.0	31.8	31.8	644.5	-	12	3/4"-10

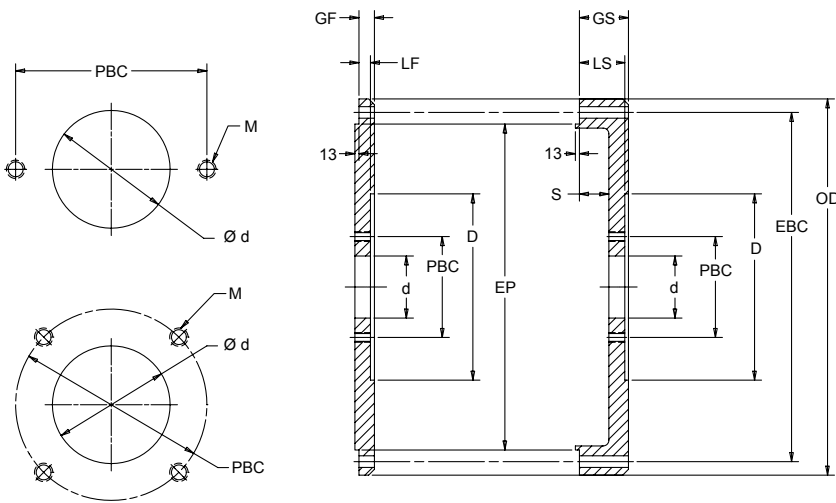


Typische Schwungradgehäusekombination Typical flywheel housing combinations

SAE Kupplungs-Größe <i>SAE clutch size</i>	Kupplungs-Größen <i>Coupling sizes</i>	SAE-Schwungradgehäuse <i>SAE flywheel housing</i>						
		6	5	4	3	2	1	
6.5	8, 16, 25	■	■					
7.5	8, 16, 25	●	●					
8	16, 25, 30			■				
10	25, 30, 50			●	■	■		
11.5	30, 50, 90, 140				●	●	■	
14	90, 140, 250						●	

● Empfohlen ■ Andere Größen erhältlich
● Preferred ■ Other sizes available

Lovejoy-Pumpenmontageplatten *Lovejoy pump mounting plates*



Pumpen-Montageplatten (mm) Für die Verwendung an Hydraulikpumpen mit Standard-SAE-Anschluss und Keilwellen

Pump mounting plates (mm) for use with hydraulic pumps having standard SAE mountings and spline shafts

Schwungrad- Gehäuse Größe <i>Flywheel housing size</i> (SAE J617)	Führung Durchmesser Pilot DIA <i>EP</i>	Schrauben-Kreis Bolt circle <i>EBC</i>	Außen-Durchm. Outside DIA <i>OD</i>	Flache Platte Flat plate		Abstandsplatte Spacer plate		
				GF	LF	GS	LS	S
1	511.2	530.2	552	22.4	19.1	67.1	65.5	48.0
						95.3	93.7	76.2
2	447.7	466.7	489	22.4	19.1	52.8	51.3	33.3
						26.4	24.9	11.2
3	409.6	428.6	451	12.7	11.2	58.7	57.2	42.7
						26.4	24.9	11.2
4	362.0	381.0	403	12.7	11.2	44.2	42.7	28.2
						19.6	18.0	3.6
5	314.3	333.4	356	12.7	11.2	49.0	47.5	33.0
						40.1	38.6	24.1
6	266.7	285.8	308	12.7	11.2	40.1	38.6	24.1

Kundenspezifische Größen erhältlich. Bitte hierzu Lovejoy kontaktieren.
Custom sizes available. Please aks Lovejoy.

Abstandsringe

Abstandsringe sind für alle SAE-Kupplungsglockengrößen (1, 2, 3, 4, 5, 6) erhältlich. Diese Ringe liefern einen zusätzlichen Abstand vom Motorschwunradgehäuse und der Pumpenmontageabstandsplatte. In den meisten Fällen liefert die Standard- Pumpenmontageabstandsplatte den erforderlichen Abstand zwischen dem Schwungrad und der Pumpe für die richtige Torsionskupplung. Bei der Bestellung von Abstandsringen spezifizieren Sie einfach die SAE-Kupplungsglockengröße und die erforderliche Stärke T.

Beispiel: Abstandsring, SAE 3/12,7 (min. Stärke ist 12,7 mm mit stufenweisen Erhöhungen um 3,175 mm).

Spacer rings

Spacer rings are available for all SAE bell housing sizes (1, 2, 3, 4, 5, 6). These rings will provide additional space standoff from the engine flywheel housing and the pump mounting spacer plate. In most cases, the standard pump mounting spacer plate will provide the necessary area between the flywheel and the pump for the proper Torsional coupling. When ordering spacer rings, simply specify the SAE bell housing size and required thickness, T.

Example: Spacer Ring, SAE 3/12.7 (min. thickness is 12.7 mm, use increments of 3.175 mm).

