

DENTEX® / DENTEX® FL
– l'accouplement à denture tout en acier
DENTEX® / DENTEX® FL – el acoplamiento flexible



- *Compense les déports d'arbres axiaux, radiaux et angulaires grâce à un principe de fonctionnement à double cardan*
- *Montage simple avec gain de temps*
- *Pouvoir électro-isolant de très bonne qualité*
- *Résistance thermique élevée*
- *Sans entretien*

- *Compensación de las deformaciones axiales, radiales y angulares de los ejes por el método de doble cardán*
- *Montaje rápido y sencillo*
- *Excelente capacidad de aislamiento eléctrico*
- *Elevada resistencia térmica*
- *Libre de mantenimiento*

Principe de fonctionnement

L'accouplement DENTEX® est un raccordement flexible d'arbre, afin de compenser les déports axiaux, radiaux et angulaires des arbres. Le couple est transmis par deux moyeux coincidents qui s'engrènent mécaniquement entre eux avec des dents bombées dans une douille en plastique à dentures intérieures par liaison positive.

Le principe d'accouplement a pour effet de protéger les paliers d'arbres directement voisins protégés des efforts incontrôlés des paliers.

Les forces de retablissement lors des déports angulaires et radiaux sont négligeables en raison du principe de fonctionnement en double cardan, de même, aucune variation périodique de la vitesse angulaire ne survient.

Les accouplements DENTEX® conviennent aux raccordements d'arbres horizontaux ou verticaux et permettent un montage simple et rapide. Grâce à la combinaison des matériaux acier/plastique, la lubrification ou le graissage habituel ne sont pas nécessaires, alors l'accouplement est considéré comme absolument sans entretien.

L'utilisation de polyamide 6.6 pour la douille en plastique a permis d'obtenir les meilleures qualités de glissement et d'usure, en outre le matériel est résistant à tous les lubrifiants distribués dans le commerce et les liquides hydrauliques.

Une sécurité d'exploitation optimale se situe dans les températures entre -25 °C et +80 °C. Les températures de service inférieures ou égales à +140 °C exigent des douilles d'accouplement en polyamide stabilisées à la chaleur.

Modo de funcionamiento

El acoplamiento DENTEX® es una unión de ejes flexible, capaz de compensar las deformaciones axiales, radiales y angulares de los ejes. El par de giro se transmite solidariamente a través de dos cubos congruentes entrecruzados, con dientes en forma esférica integrados en un casquillo de material sintético con dentado interior.

Este principio de acoplamiento tiene la propiedad de proteger los cojinetes colindantes de las fuerzas incontroladas que pueden aparecer en los mismos.

Gracias al efecto de doble cardán, las fuerzas de retroceso que se crean durante las deformaciones angulares y radiales pueden despreciarse, evitándose también las oscilaciones periódicas de la velocidad angular.

Los acoplamientos DENTEX® son apropiados para uniones horizontales o verticales de los ejes y su montaje es rápido y sencillo. Gracias a la combinación acero/material sintético, estos acoplamientos no requieren la lubricación usual con aceite o grasa, es decir, son al 100 % libres de mantenimiento.

La utilización de poliamida 6.6 en el casquillo de material sintético permite obtener excelentes propiedades de deslizamiento y desgaste. Además, este material es resistente a todos los aceites lubricantes y fluidos hidráulicos convencionales.

La seguridad óptima de servicio se obtiene dentro de una franja de temperaturas de -25 °C a +80 °C. Para temperaturas de servicio hasta +140 °C se requiere la utilización de un casquillo de acoplamiento de poliamida térmicamente estabilizada.

Désignation des types

Denominación de tipo

KL		B 42 . 38 H 7		L = 60		SO	
Standard Estándar	-	Moyeu fendu Cubo con pinzamiento					
Version de moyeu Ejecución de cubo	KL		14	Moyeux rallongés Longitud del cubo pro- longada		Usinage spécial Mecanización especial	
			24	-	Standard Estándar	-	Standard Estándar
			28	60	Voir page 4 Ver página 4	SO	Plan spécial Dibujo especial
			32	Exemple de trous préalésés Ejemplo de taladros acabados			
			38				
		Série B Serie B	42	Ung.	Non alésés – Sin perforar		
			48	Vorg.	Préalésés – Perforado		
			55	38H7	H7 d'ISO		
			65	B17	conique – cónico		
			80	F	en pouces – en pulgadas		
			100	SAE 16/32Z13	SAE	Profils Perfiles	
		Série B3R Serie B3R	24	A35 x 31	DIN 5482		
			28	N30 x 2 x 14 x 9G	DIN 5480		
			32				
			45				
		Série B3R/B4R Serie B3R/B4R	65				
			80				
			100				

Acouplements DENTEX® pour des moteurs standards selon la norme IEC

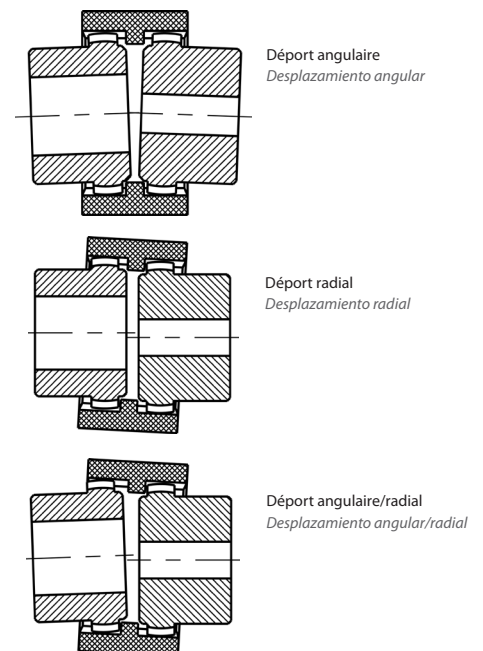
Acoplamiento DENTEX® para motores estándar según norma IEC

Taille de construction moteur Tamaño constructivo del motor	Arbre Eje D x l [mm]		n = 750 [1/min] Puissance P Potencia P		DENTEX® Type Tipo	T _k max [Nm]	n = 1000 [1/min] Puissance P Potencia P		DENTEX® Type Tipo	T _k max [Nm]	n = 1500 [1/min] Puissance P Potencia P		DENTEX® Type Tipo	T _k max [Nm]	n = 3000 [1/min] Puissance P Potencia P		DENTEX® Type Tipo	T _k max [Nm]
	1500 [1/min]	3000 [1/min]	kW	T _{AN} [Nm]			kW	T _{AN} [Nm]			kW	T _{AN} [Nm]			kW	T _{AN} [Nm]		
56	9 x 20		-	-	14	20	-	-	14	20	0.06	0.40	14	20	0.09	0.30	14	20
63	11 x 23		-	-			-	-			0.09	0.60			0.12	0.40		
71	14 x 30		-	-			-	-			0.12	0.90			0.18	0.60		
80	19 x 40		-	-	19	32	0.37	3.70	19	32	0.25	1.80	19	32	0.37	1.30	19	32
90S	24 x 50		-	-	24	40	0.55	5.50	24	40	0.37	2.5	24	40	0.55	1.9	24	40
90L	24 x 50		-	-			0.75	7.90			0.75	5.00			1.10	3.70		
100L	28 x 60		0.75	11	28	90	1.10	11.00	28	90	1.50	10.00	28	90	2.20	7.40	28	90
112M	28 x 60		1.10	16			1.50	15.00			2.20	15.00			3.00	9.80		
132S	38 x 80		1.50	21			2.20	22.00			4.00	27.00			4.00	13.00		
132M	38 x 80		2.20	29	38	160	3.00	30.00	38	160	4.00	36.00	38	160	5.50	18.00	38	160
160M	42 x 110		3.00	40			4.00	39.00			7.50	49.00			-	-		
160L	42 x 110		4.00	54	42	200	5.50	55.00	42	200	7.50	74.00	42	200	11.00	74.00	42	200
180M	48 x 110		5.50	74			7.50	74.00			11.00	108.00			15.00	49.00		
180L	48 x 110		7.50	100			11.00	108.00			15.00	98.00			18.50	60.00		
200L	55 x 110		-	-	48	280	-	-	48	280	18.50	121.00	48	280	22.00	72.00	48	280
225S	60 x 140	55 x 110	11.00	147			15.00	147.00			22.00	144.00			-	-		
225M	60 x 140	55 x 110	15.00	196	55	500	18.50	185.00	55	500	30.00	195.00	55	500	30.00	97.00	55	500
250M	65 x 140	60 x 140	22.00	215.00			22.00	215.00			37.00	215.00			37.00	117.00		
280M	75 x 140	65 x 140	-	-	65	780	-	-	65	780	37.00	245.00	65	780	-	-		
315S	80 x 170		22.00	294			30.00	292.00			45.00	294.00			45.00	146.00		
315M	80 x 170		30.00	390			37.00	361.00			55.00	357.00			55.00	176.00	65	780
315L	80 x 170		37.00	490	80	1400	45.00	440.00	80	1400	75.00	487.00	80	1400	75.00	245.00		
			45.00	585			55.00	536.00			90.00	584.00			90.00	294.00		
			55.00	715			75.00	730.00			110.00	714.00			110.00	350.00		
			75.00	970	100	2400	90.00	876.00	100	2400	132.00	857.00	100	2400	132.00	420.00		
			90.00	1170			110.00	1070.00			160.00	1030.00			160.00	513.00	80	1400
			110.00	1420			132.00	1280.00			200.00	1290.00			200.00	641.00		

Données techniques

Datos técnicos

Type Tipo	Régime Número de revoluciones n max [1/min]	Couple Par de giro [Nm]		Puissance P Potencia P [kW/min-1]		Déport maxi Desplazamiento máximo [mm]	
		Normal T _{KN}	Max. T _K	Normal	Max.	angulaire angular	angulaire / radial angular / radial
B-14	8000	10	20	0.0010	0.0021	± 1	± 0.3
B-19	8000	16	32	0.0017	0.0033		± 0.4
B-24	8000	20	40	0.0021	0.0042		± 0.6
B-28	8000	45	90	0.0047	0.0094		± 0.7
B-32	7000	60	120	0.0063	0.0130		± 0.8
B-38	6000	80	160	0.0084	0.0170		± 0.4
B-42	5400	100	200	0.0100	0.0200		
B-48	5000	140	280	0.0150	0.0290		
B-55	4000	250	500	0.0260	0.0520		
B-65	3800	390	780	0.0410	0.0800		
B-80	3000	700	1400	0.0730	0.1500		
B-100	2400	1250	2400	0.1300	0.2500		
24	10200	20	40	0.0020	0.0040		
B3R	8300	45	90	0.0045	0.0095		
	32	7000	80	0.0084	0.0170		
	45	5000	140	0.0150	0.0290		
B3R	65	3800	390	0.0410	0.0800		
B4R	80	3000	700	0.0730	0.1500		
	100	2400	1250	0.1300	0.2500		



Instructions de montage

Lors du montage de l'accouplement, veiller à ce que les moyeux viennent parfaitement affleurés au cardan et que la cote E soit respectée. La cote E se vérifie avec la longueur totale L.

Une cote E mal respectée a une influence négative sur le fonctionnement de l'accouplement. Avant la mise en service de l'accouplement, vérifier si la douille de raccordement coulisse facilement dans le sens de l'axe.

Les valeurs admissibles dépendent de la vitesse et de la puissance.

Normas de montaje

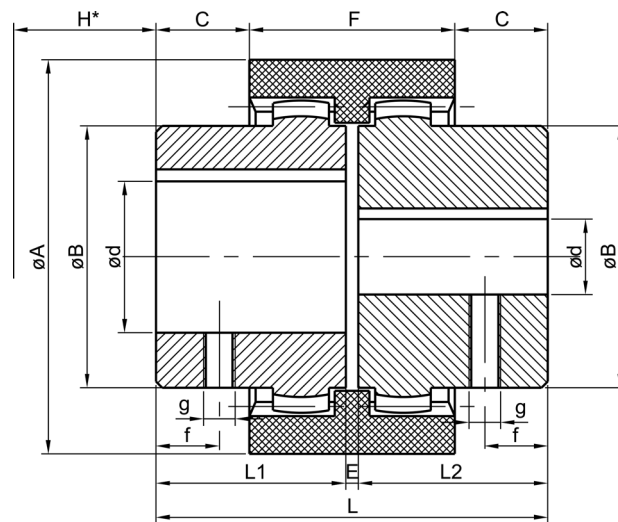
Durante el montaje del acoplamiento, asegúrese de que los cubos estén a ras con los extremos de los ejes y que la medida E sea correcta. La medida E puede controlarse en base a la longitud constructiva total L.

Una medida E inexacta tiene una influencia negativa sobre el funcionamiento del acoplamiento. Antes de la puesta en servicio del acoplamiento, controlar que el casquillo de acoplamiento se deja desplazar fácilmente en sentido axial.

Los valores de desplazamiento admisibles dependen de la velocidad de giro y de la potencia.

Cotes des accouplements DENTEX®, série B

Medidas de los acoplamientos DENTEX®, serie B



Type Tipo	Préalésage Pretaladrado	Forages préalésés Taladros acabados d [mm]												Longueur spéciale Longitud especial	Poids Peso	Moment d'inertie de masse Momento de inercia de masa
			min.	max.	A	B	L	L1+L2	E	H*	C	F	g			
B-14	5	6	14	40	25	50	23	4	15	6.5	37	M5	6	40	0.175	0.000030
B-19	8	9	19	48	30	54	25	4	17	7.0	37	M5	6	-	0.320	0.000470
B-24	9	10	24	52	36	56	26	4	17	7.5	41	M5	6	50	0.316	0.000093
B-28	9	10	28	66	44	84	40	4	20	19.0	46	M8	10	55	0.739	0.000310
B-32	11	12	32	76	50	84	40	4	20	18.0	48	M8	10	55	0.950	0.000550
B-38	12	14	38	83	58	84	40	4	20	18.0	48	M8	10	60	1.220	0.000870
B-42	16	20	42	92	65	88	42	4	22	19.0	50	M8	10	60	1.490	0.001400
B-48	16	20	48	100	68	104	50	4	22	27.0	50	M8	10	60	1.810	0.001800
B-55	-	25	55	125	83	124	60	4	30	30.0	65	M10	20	-	3.450	0.004600
B-65	0/30	10/32	65	140	96	144	70	4	32	36.0	72	M10	20	-	5.180	0.009900
B-80	-	30	80	175	124	186	90	6	45	46.5	93	M10	20	-	11.50	0.037000
B-100	35	40	100	210	152	228	110	8	55	63.0	102	M12	30	-	20.50	0.115600

H* est la cote minimale selon laquelle les agrégats doivent être écartés les uns des autres pour permettre une extension radiale.

Les alésages selon la cote d'ajustement H7 du système ISO, rainure de clavette normalisée DIN 6885, feuille 1 (JS9).

Le poids et le moment d'inertie de masse se réfèrent au diamètre maximal possible d sans rainure.

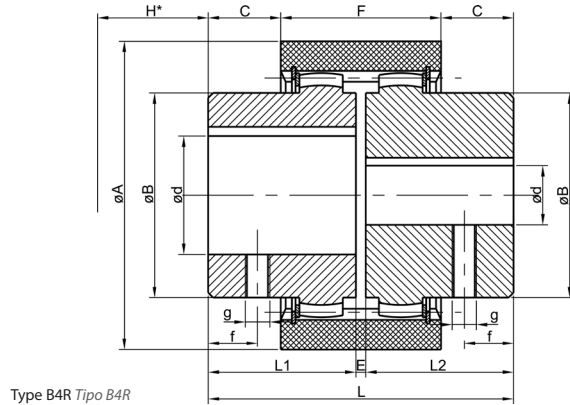
H* es la medida mínima de separación de los agregados para poder realizar un desmontaje radial.

Taladros acabados según ISO- Ajuste H7, ranura para claveta según DIN 6885, Hoja 1 (JS9).

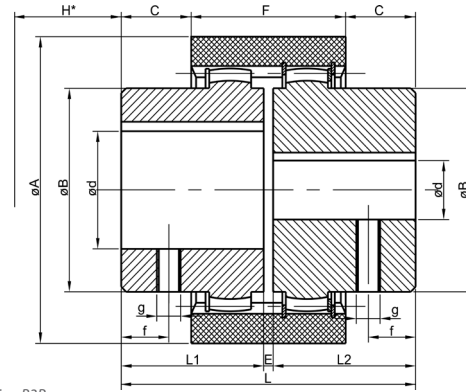
El peso y el momento de inercia de masa hacen referencia al máximo diámetro posible d sin contar la ranura.

Cotes des accouplements DENTEX®, série B4R avec anneaux d'appui et circlips extérieurs de type Seeger

Medidas de los acoplamientos DENTEX® serie B4R, con anillos de arranque y anillos de retención elásticos (Seeger)



Type B4R Tipo B4R



Type B3R Tipo B3R

Type Tipo	Forages préalésés Taladros acabados d [mm]													Poids Peso kg	Moment d'inertie de masse Momento de inercia de masa kgm ²
	min.	max.	A	B	L	L1 + L2	E	H*	C	F	g	f			
B4R 32	12	32	84	50	84	40	4	18.0	13.0	58	M8	10	1.1	0.0007	
B4R 45	20	42	100	65	88	42	4	18.0	14.0	60	M8	10	1.5	0.0017	
B4R 65	25	65	140	96	144	70	4	15.0	30.0	84	M10	20	5.4	0.0118	
B4R 80	30	80	175	124	186	90	6	3.5	46.5	93	M10	20	11.7	0.0385	
B4R 100	40	100	210	152	228	110	8	-	63.0	102	M12	30	20.8	0.0987	

Cotes des accouplements DENTEX®, série B3R avec circlips extérieurs et intérieurs de type Seeger

Dimensiones de los acoplamientos DENTEX® serie B3R con anillos de seguridad internos y externos

Type Tipo	Forages préalésés Taladros acabados d [mm]													Poids Peso kg	Moment d'inertie de masse Momento de inercia de masa kgm ²
	min.	max.	A	B	L	L1 + L2	E	H*	C	F	g	f			
B3R 24	10	24	58	36	56	26	4	23.5	2.5	51	M5	6	0.3	0.0001	
B3R 28	10	28	70	44	84	40	4	26.0	14.0	56	M8	10	0.8	0.0004	
B3R 32	12	32	84	50	84	40	4	27.0	13.0	58	M8	10	1.1	0.0007	
B3R 45	20	42	100	65	88	42	4	28.0	14.0	60	M8	10	1.5	0.0016	
B3R 65	25	65	140	96	144	70	4	40.0	30.0	84	M10	20	5.4	0.0115	
B3R 80	30	80	175	124	186	90	6	45.0	46.5	93	M10	20	11.6	0.0378	
B3R 100	40	100	210	152	228	110	8	49.0	63.0	102	M12	30	20.7	0.0974	

H* est la cote minimale selon laquelle les agrégats doivent être écartés les uns des autres pour permettre une extension radiale.

Les alésages selon la cote d'ajustement H7 du système ISO, rainure de clavette normalisée DIN 6885, feuille 1 (JS9).

Le poids et le moment d'inertie de masse se réfèrent au diamètre maximal possible d sans rainure.

H* es la medida mínima de separación de los agregados para poder realizar un desmontaje radial.

Taladros acabados según ISO- Ajuste H7, ranura para claveta según DIN 6885, Hoja 1 (JS9).

El peso y el momento de inercia de masa hacen referencia al máximo diámetro posible d sin contar la ranura.

Programme de base des alésages métriques

Programa básico de taladros métricos

Type Tipo	Les alésages selon la cote d'ajustement H7 du système ISO, rainure de clavette normalisée DIN 6885, feuille 1 (JS9). Taladros acabados según ISO- Ajuste H7, ranura para claveta según DIN 6885, Hoja 1 (JS9)																																					
	6	7	8	9	10	11	12	14	15	16	17	18	19	20	22	24	25	28	30	32	35	38	40	42	45	48	50	55	60	65	70	75	80	85	90	100		
B-14	x	x	x	x	x	x	x																															
B-24								x	x	x	x	x	x	x	x	x																						
B-28					x	x	x	x	x	x	x	x	x	x	x	x	x																					
B-32								x	x	x	x	x	x	x	x	x	x																					
B-38								x	x	x		x	x	x	x	x	x																					
B-42																	x	x	x	x	x	x	x	x														
B-48																		x	x	x	x	x	x	x	x	x												
B-55																	x	x	x	x	x	x	x	x	x	x	x	x										
B-65																					x	x	x	x	x	x	x	x	x									
B-80																					x	x	x	x	x	x	x	x	x	x								
B-100																																						
B3R 45														x		x	x			x	x	x	x	x														
B4R 45														x		x	x			x	x	x	x	x														

Programme de base d'alésages en pouces

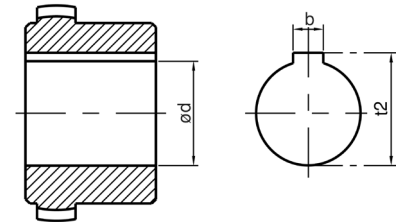
Programa básico de taladros en pulgadas

Type Tipo	V	TA	DNC	DNH	Ad	AS	A	G	GS	F	B	Bs	H	Hs	Sb	Sd	Js	K	M	C	N	L	KS	NM	D	P	W											
B-14																																						
B-24		x			x	x	x	x		x																												
B-28	x	x		x	x	x	x	x		x		x		x	x	x										x												
B-32												x				x																						
B-38				x			x	x	x	x		x				x	x								x	x	x											
B-42				x			x	x		x							x	x							x	x	x											
B-48								x		x																												
B-55									x	x		x																										x
B-65									x	x		x																										x
B-80																																						
B-100																																						

Cotes des alésages en pouces

Medidas de los taladros en pulgadas

Code Código	ø d [mm]	Rainure Ranura b [mm]	t2 [mm]	Code Código	ø d [mm]	Rainure Ranura b [mm]	t2 [mm]	Code Código	ø d [mm]	Rainure Ranura b [mm]	t2 [mm]
V	11.11 H7	3.18	12.34	G	22.22	4.75	24.7	C	38.07	9.55	43
TA	12.7	3.17	14.3	F	22.22	6.35	25.2	N	41.29	9.55	46.1
DNC	13.45 H7	3.17	14.9	B	25.37	4.78	27.8	L	44.45	11.11	49.5
S	15.87	3.97	17.9	BS	25.38	6.37	28.3	NM	47.625	12.73	53.4
E	15.87	3.17	17.5	H	25.4	4.78	27.8	DS	50.77	12.73	56.4
ES	15.88	4	17.7	SB	28.6	6.35	32.1	D	50.8	12.73	55.1
ED	15.89	4.75	18.3	SD	28.58	7.93	32.1	P	53.95	12.73	59.6
DNH	17.465	4.75	19.6	JS	31.75	6.35	34.62	W	60.37	15.87	68.8
Ad	19.02	3.17	20.7	K	31.75 K7	7.93	35.5	WN	73.025	19.05	83
AS	19.02	4.78	21.3	KS	31.75	7.93	36.6	WA	85.78	22.22	97.3
A	19.05	4.78	21.3	M	34.94	7.93	39	WK	92.08	22.22	103.3

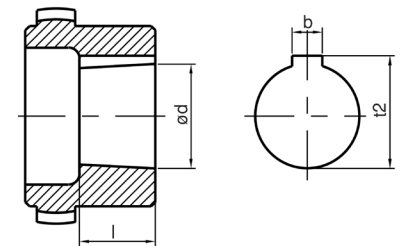


Alésages coniques

Taladros cónicos

Code Código	Cône 1:8 Cono 1:8			
	ø d	b	t2	l
...N/1	9.75	2.4	10.7	17
...N/1c	11.6	3	12.9	16.5
...N/1e	13	2.4	13.8	21
...N/1d	14	3	15.5	17.5
...N/1b	14.3	3.2	15.7	19.5
...N/2	17.28	3.2	18.2	24
...N/2a	17.28	4	18.9	24
...N/3	22	4	23.4	28
...N/4	25.46	4.78	27.8	36
...N/4b	25.46	5	28.2	36
...N/4a	27	4.78	28.8	32.5
...N/4g	28.45	6	29.3	38.5
...N/5	33.17	6.38	35.4	44
...N/5a	33.17	7	35.4	44
...N/6	43.05	7.95	46.5	51
...N/6a	41.15	8	44.2	42.5

Code Código	Cône 1:5 Cono 1:5			
	ø d	b	t2	l
A10	9.85	2	10.9	11.5
B17	16.85	3	18.9	18.5
C20	19.85	4	22.0	21.5
Cs22	21.95	3	23.8	21.5
D25	24.85	5	27.9	26.5
E30	29.85	6	32.5	31.5
F35	34.85	6	37.5	36.5
G40	39.85	6	45.5	41.5



Moyeux à denture profilée selon DIN 5480, DIN 5482 et SAE disponibles
Disponemos de cubos con estrados según DIN 5480, DIN 5482 y SAE

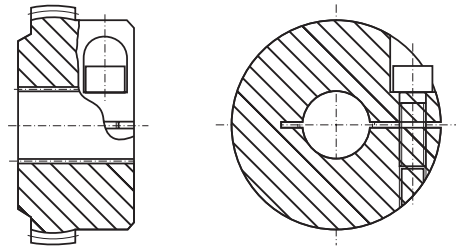
Les accouplements DENTEX® FL sont des accouplements à flasques rigides en torsion pour transmissions de moteurs diesel.

Les flasques en polyamide renforcées à la fibre de verre des accouplements DENTEX® FL se basent sur les cotes des raccordement SAE indiquées pour tous les moteurs diesel courants.

L'accouplement DENTEX® FL permet une jonction par liaison positive entre le moteur diesel et la pompe hydraulique. Le centrage de la pompe s'effectue par le carter SAE.

En raison de la rigidité de l'accouplement, un fonctionnement sans problème est possible avec l'accouplement DENTEX®, évitant ainsi un risque de vibration torsionnelle.

En cas d'impossibilité de bloquer un moyeu par la flasque terminale et la vis, sur les arbres à denture profilée (DIN 5480, 5482, SAE), l'utilisation d'un raccordement par moyeu fendu doit être prévu. Les tensions radiales assurent un maintien sans jeu sur l'arbre de la pompe.



Exemple de commande : Type de construction et taille d'accouplement DENTEX® 48, taille de flasque SAE 10, alésage de fabrication et longueur de moyeu Ø 40 x 50

Ejemplo de pedido: tipo de construcción y tamaño del acoplamiento DENTEX® 48 FL, tamaño SAE de las bridas = 10, taladro y longitud del cubo Ø 40 x 50.

DENTEX® FL

- Longueur de montage minimale
- Montage en aveugle par assemblage axial
- Combinaison matière plastique/acier: sans maintenance
- Flasque polyamide renforcée par fibre de verre résistante à la chaleur jusqu'à +120 °C
- Le jeu axial élevé de ± 2 mm protège les paliers d'arbre voisins des efforts de paliers éventuels
- Flasques spéciales disponibles

Données techniques DENTEX® FL

Datos técnicos DENTEX® FL

Couple / Poids / Moment d'inertie de masse / Rigidité torsionnelle

Dimension* Tamaño*	Couple (Nm) Par de giro (Nm)			Poids/Moment d'inertie de masse Peso / Momento de inercia de masa	Moyeu avec Ø max. d'alésage Diámetro de perforación máximo en cubo	Bridas selon SAE Bridas según norma SAE					Rigidité torsionnelle Rigidez elástica de giro	
	TKN	TKmax	TKW			6 1/2"	7 1/2"	8"	10"	11 1/2"		14"
42	240	480	120	[kg]	0.675	0.40	0.52	0.50	0.7500			0.30 TKN = 35x10 ³
				[kgm ²]	0.0006	0.0025	0.0045	0.0048	0.0100			0.50 TKN = 75x10 ³
48	240	480	120	[kg]	0.790	0.32	0.43	0.51	0.6400			0.30 TKN = 35x10 ³
				[kgm ²]	0.0007	0.0021	0.0035	0.0049	0.0085			0.50 TKN = 75x10 ³
65	650	1600	325	[kg]	2.190				0.6400	0.890		0.30 TKN = 110x10 ³
				[kgm ²]	0.0039				0.0065	0.012		
80	1200	3000	600	[kg]	5.200					1.120		0.30 TKN = 200x10 ³
				[kgm ²]	0.0151					0.022		
80	1200	3000	600	[kg]	5.200						7.35	0.30 TKN = 200x10 ³
				[kgm ²]	0.0151						0.187	
												0.75 TKN = 580x10 ³
												1.00 TKN = 700x10 ³

* Moyeux hautement résistants sur demande. * Cubos de alta resistencia a petición.

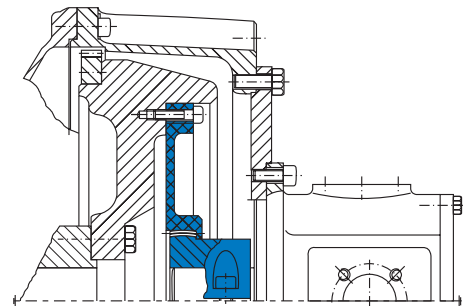
Los acoplamientos DENTEX® FL son acoplamientos especiales para transmisiones de motores diesel, con bridas rígidas al giro.

Las bridas de poliamida reforzadas con fibra de vidrio de los acoplamientos DENTEX® FL se basan en las denominadas medidas de conexión SAE para todos los motores diesel convencionales.

Los acoplamientos DENTEX® FL permiten crear una unión solidaria entre el motor diesel y la bomba hidráulica. El centrado de la bomba se realiza a través de la carcasa SAE.

Gracias a la rigidez de unión, al utilizar un acoplamiento DENTEX® FL se obtiene una marcha que nunca llega a ser crítica, ya que durante la transmisión se evitan los riesgos inherentes a la velocidad de giro.

Cuando se utilizan ejes de bomba con dientes perfilados (DIN 5480, 5482, SAE), cuyo cubo no puede ser asegurado con un disco atornillado, debería preverse la utilización de cubos con pinzamiento. El arrastramiento radial garantiza un asiento exento de juego sobre el eje de la bomba.



Exemple de montage caractéristique pour un accouplement DENTEX® FL entre le moteur diesel et la pompe hydraulique

Típico ejemplo de montaje de un acoplamiento DENTEX® FL entre el motor diesel y la bomba hidráulica.

DENTEX® FL

- Mínima longitud de montaje
- Montaje ciego mediante conexión axial
- Combinación material sintético / acero, gracias a la cual al 100 % libre de mantenimiento
- Bridas de poliamida reforzada con fibra de vidrio, térmicamente resistentes hasta +120 °C
- El elevado juego axial de ± 2 mm protege a los cojinetes cercanos de los ejes de las fuerzas que se puedan crear en los mismos
- Bridas especiales según demanda

Par de giro / Peso / Momento de inercia de masa / Rigidez elástica de giro

Accouplements DENTEX® FL Acoplamientos DENTEX® FL

Cotes de flasques SAE (SAE J 620) Medidas SAE de las bridas (SAE J 620)

Taille nominale Tamaño nominal	Ø cercle de trou Ø del orificio de taladrado	Ø extérieur Ø exterior	Ø alésage de fixation Ø taladro de fijación	Nombre Cantidad
	D1 mm	D mm	mm	z
6 1/2"	200.02	215.9	9	6
7 1/2"	222.25	241.3	9	8
8"	244.47	263.52	11	6
10"	295.27	314.32	11	8
11 1/2"	333.37	352.42	11	8
14**	466.72	438.15	14	8

*en 2 parties * bipartido

Cotes métriques de flasques

Medidas métricas de las bridas

Taille nominale Tamaño nominal	Ø cercle de trou Ø del orificio de taladrado	Ø extérieur Ø exterior	Ø alésage de fixation Ø taladro de fijación	Ø de centrage Ø diámetro de centrage
	D1 mm	D mm	mm	
96	50	96	4 x 8	70
125	100	125	3 x 8	80
135	100	135	3 x 8	135
150	130	150	5 x 8	106
152	122	152	3 x 12	105
155	125	155	3 x 12	155
210	185	210	3 x 10	125
220	165	220	6 x 10	220
220	185	220	3 x 12	125

Tailles 165, 180 et 252 sur demande spéciale. Tamaños 165, 180 y 252 a petición.

Cotes de flasques/moyeux SAE

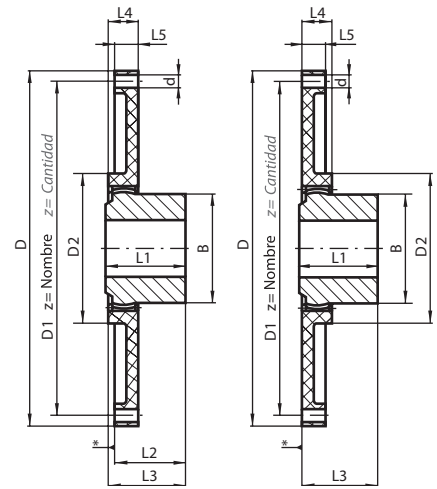
Medidas de las bridas/cubos según SAE

Taille Tamaño	Trous préalésés Taladros acabados		Cotes [mm] Medidas [mm]							Longueur spéciale [mm] Longitud especial [mm]		Dimension nominale selon SAE [D] Dimensión nominal según norma SAE [D]					
	min.	max.	B	D2	L1	L2	L3	L4	L5	L1 max		6 1/2"	7 1/2"	8"	10"	11 1/2"	14"
42	20	42	65	100	42	33	42	20	13	60		x	x	x	x		
48	20	48	68	100	50	41	50	20	13	60		x	x	x	x		
65	25	65	96	132	70	60	70	27	21	-					x		
65	25	65	96	172	70	60	70	31	22	-						x	
80	30	80	124	172	90	78	87	30	21	-						x	x

Tableau de sélection d'accouplements par flasque DENTEX® FL

Tabla de selección de los acoplamientos con bridas DENTEX® FL

Taille nominale Tamaño nominal	Type de moyeu DENTEX® Tipo de cubo DENTEX®	Constructeur moteur / type (exemples) quantité Fabricante / tipo del motor (ejemplos) cantidad
6 1/2"	B 42 / 48	Ford, Hatz, KHD, Kubota, Lister Petter, Lombardini, Perkins, Ruggerine, Slanzi, Teledyne
7 1/2"	B 42 / 48	Ford, Hatz, Isuzu, KHD, Kubota, Lister Petter, Lombardini, Mitsubishi, Perkins, Toyota, Yanmar
8"	B 42 / 48	Cummins, Ford, Hatz, Isuzu, KHD, Lister Petter, Lombardini, Mitsubishi, Perkins, Peugeot, Slanzi, Teledyne, Toxota
10"	B 42 / 48	Cummins, hatz, Isuzu, KHD, Kubota, Lombardini, Lister Petter, Mitsubishi, Perkins, Slanzi, Toyota
10"	B 65	Caterpillar, Cummins, Detroit Diesel, Daimler-Benz, Ford, hercules, Isuzu, John Deere, KHD, Lister Petter, Perkins, Slanzi
11 1/2"	B 65	Cummins, John Deere, Deutz
14"	B 80	Cummins, John Deere, Deutz
96 mm	B 80	Caterpillar, Lister Petter, Deutz, John Deere, Cummins
125 mm	B 42 / 48	Hatz Z 788 / 789 / 790
135 mm	B 42 / 48	Kubota-650, 750, 850, 950, V 1100, 1200, Super 5 Serie (905 - 1505), Perkins 103-10
150 mm	B 42 / 48	Kubota -D600B, Z400, D722, V800, WG600, WG750 (Super Mini Serie), Briggs Daihatsu DM700, DM950
152 mm	B 42 / 48	Hatz-573, 673, 780, 786, E71, E75, E79 (cercle de trou/diámetro entre agujeros Ø 122 mm), Perkins-4108, 504-2T/2LR Deutz-F2L511
155 mm	B 42 / 48	Perkins 103-12/13/15, 104-22
210 mm	B 42 / 45 / 48	Kubota Super 3 Serie, D1403, D1703, V1903, V2203
220 mm	B 42 / 45 / 48	Kubota Super 3 Serie, D1403, D1703, V1903, V2203 (cercle de trou/diámetro entre agujeros Ø 165 mm et/ø de centrage/diámetro de centrage Ø 220 mm)
220 mm	B 42 / 45 / 48	Kubota Super 3 Serie, D1403, D1703, V1903, V2203 (cercle de trou/diámetro entre agujeros Ø 185 mm et/ø de centrage/diámetro de centrage Ø 125 mm)



* Montage court côté paumelles
* Lado del tope - montaje corto